

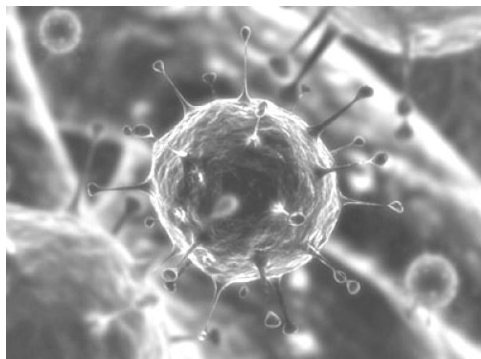
**XXV НАУЧНАЯ КОНФЕРЕНЦИЯ СТУДЕНТОВ И
МОЛОДЫХ УЧЕНЫХ С МЕЖДУНАРОДНЫМ
УЧАСТИЕМ
«МЕДИЦИНА ЗАВТРАШНЕГО ДНЯ»**

20-24 АПРЕЛЯ 2026 ГОДА

СЕКЦИЯ

**«ПРОБЛЕМЫ ИНФЕКЦИОННЫХ
БОЛЕЗНЕЙ, ТУБЕРКУЛЕЗА,
ДЕРМАТОЛОГИИ И ЗППП»**

ПРОГРАММА



ЧИТА, 2026

Председатель: д.м.н., доцент Мироманова Н.А.

Экспертная комиссия: д.м.н., доцент Емельянова А.Н., д.м.н., проф.

Примак Т.Д., к.м.н., доцент Байке Е.Е., к.м.н., доцент Шабельская В.В., Иванов А.Н. (студент).

Ведущий: Соколова К.Б. (студент).

ОЧНАЯ СЕССИЯ: 20.04.26, 09:00

ЯРУСНЫЙ ЗАЛ ГЛАВНОГО КОРПУСА ЧГМА

1. ОЦЕНКА СОСТОЯНИЙ СИБИРЕЯЗВЕННЫХ ЗАХОРОНЕНИЙ В ЧИТИНСКОМ РАЙОНЕ. Айдынов Т.Т., Гаспарян Х.А., Давыдов А.С., Куфорова В.В., Савельева Е.Н. Научные руководители: к.м.н., доцент Калинина Э.Н., Мошкин А.Б.

2. КЛИНИКО-ЭПИДЕМИОЛОГИЧЕСКАЯ ХАРАКТЕРИСТИКА ХРОНИЧЕСКОГО ВИРУСНОГО ГЕПАТИТА В У ЖИТЕЛЕЙ ЗАБАЙКАЛЬСКОГО КРАЯ. Багдасарян А.Л., Багышова С.Б., Цыденова Д.Н. Научный руководитель: д.м.н., доцент Емельянова А.Н.

3. ЭФФЕКТИВНОСТЬ АДЪЮВАНТНОЙ ТЕРАПИИ ИНГАЛЯЦИОННЫМ СУРФАКТАНТОМ ПРИ ДЕСТРУКТИВНЫХ ФОРМАХ ТУБЕРКУЛЕЗА ЛЕГКИХ С МНОЖЕСТВЕННОЙ ЛЕКАРСТВЕННОЙ УСТОЙЧИВОСТЬЮ. Баиртын Б.А., Нимаев Н.Н. Научный руководитель: Степанова Ю.Н.

4. СРАВНИТЕЛЬНАЯ ХАРАКТЕРИСТИКА НЕКОТОРЫХ КЛИНИКО-ЛАБОРАТОРНЫХ ПРОЯВЛЕНИЙ МОНОНУКЛЕОЗОПОДОБНОГО СИНДРОМА. Барабаш А.И.,

Иринчеев М.М., Климентьева Е.П., Пешкова Е.А. Научный руководитель: Костромина Н.А.

5. МОНИТОРИНГ РАСПРОСТРАНЕННОСТИ ВПЧ ВЫСОКОГО КАНЦЕРОГЕННОГО РИСКА В ЗАБАЙКАЛЬСКОМ КРАЕ. Гасюта К.В. Научный руководитель: к.м.н., доцент Шабельская В.В.

6. САМООЦЕНКА РИСКА ЗАБОЛЕВАНИЯ ТУБЕРКУЛЕЗОМ СРЕДИ УЧАЩИХСЯ ПРОФИЛЬНЫХ КЛАССОВ И СТУДЕНТОВ МЕДИЦИНСКОГО ВУЗА: СРАВНИТЕЛЬНЫЙ АНАЛИЗ. Колодежная А.К., Токсонбаева К.Т., Черняева М.М. Научный руководитель: Степанова Ю.Н.

7. ЗАБОЛЕВАЕМОСТЬ ЧУМОЙ В ТРАНСГРАНИЧНОМ ЗАБАЙКАЛЬСКО МОНГОЛЬСКОМ РЕГИОНЕ ЗА 160 ЛЕТ: ИСТОРИКО ЭПИДЕМИОЛОГИЧЕСКИЙ ОБЗОР. Лось Е.О. Научный руководитель: к.м.н., Чупрова Г.А., Мошкин А.Б.

8. МОРФОЛОГИЧЕСКАЯ ХАРАКТЕРИСТИКА ПОРАЖЕНИЙ СЕРДЦА И ИХ СВЯЗЬ С ИСХОДАМИ У БОЛЬНЫХ COVID-19. Маджидова Ш.М., Тюкавкин С.А., Галушко А.Д., Матафонов В.Н. Научный руководитель: Афанасьев Р.М., Павлюков Д.М.

9. СРАВНИТЕЛЬНАЯ КЛИНИКО-ЭПИДЕМИОЛОГИЧЕСКАЯ ХАРАКТЕРИСТИКА КЛЕЩЕВОГО ЭНЦЕФАЛИТА У ГОСПИТАЛИЗИРОВАННЫХ ПАЦИЕНТОВ РАЗНЫХ ЭПИДЕМИОЛОГИЧЕСКИХ СЕЗОНОВ. Пешкова Е.А., Мижитова Н.Б., Лобанов С.Л., Грузинцева А.А., Иринчеев М.М. Научные руководители: д.м.н., доцент Емельянова А.Н., Аранина Е.Г.

10. ОЦЕНКА РИСКОВ ПЕРИНАТАЛЬНОЙ ПЕРЕДАЧИ ВИЧ-ИНФЕКЦИИ И АНАЛИЗ КОМПЕТЕНЦИЙ ВРАЧЕЙ-ПЕДИАТРОВ И СТУДЕНТОВ В ЗАБАЙКАЛЬСКОМ КРАЕ. Новосёлова А.А., Оборова В.Е., Палкина Н.К. Научные руководители: д.м.н., доцент Мироманова Н.А., Никифорова Т.Ф.

11. «ВЫПИСАН, НО НЕ СПАСЕН»: ОТДАЛЕННАЯ ЛЕТАЛЬНОСТЬ В ТЕЧЕНИЕ ПЕРВОГО ГОДА У ПАЦИЕНТОВ, ПЕРЕНЕСШИХ ТЯЖЁЛУЮ ФОРМУ COVID-19. Парыгин Н.Р., Бакланов Н.А., Логинова П.С. Научные руководители: Гайдукова Т.В., Пехов И.А., к.м.н., Коннов В.А., к.м.н., доцент Мальярчиков А.В.

12. КЛИНИКО-ЛАБОРАТОРНЫЕ ОСОБЕННОСТИ ГЕНЕРАЛИЗОВАННОГО ТУБЕРКУЛЕЗА С РАЗЛИЧНЫМИ ВНЕЛЕГОЧНЫМИ ПРОЯВЛЕНИЯМИ. Пешкова Е.А., Нагулин А.А., Чистяков Р.О., Лобанов С.Л. Научный руководитель: Степанова Ю.Н.

13. ХАРАКТЕРИСТИКА ПНЕВМОНИЙ, ВЫЗВАННЫХ АНТИБИОТИКОРЕЗИСТЕНТНЫМИ ШТАММАМИ. Пинюгин С.Э., Исаенко А.А., Иванов А.Н., Уфимцева О.В., Килипко А.Е. Научные руководители: д.м.н., доцент Емельянова А.Н., Мануйлов Е.А.

14. МИКРОБИОЦЕНОЗ РОТОГЛОТОКИ СТУДЕНТОВ-МЕДИКОВ. Понушкова К.И., Ринчиндоржиева С.С., Эрдынеева Ю.Э. Научный руководитель: к.м.н. Чупрова Г.А., к.м.н. Соловьева Т.Л.

15. МЕДИКО-СТАТИСТИЧЕСКИЙ АНАЛИЗ ЗАБОЛЕВАЕМОСТИ МЕЛАНОМОЙ КОЖИ В ЗАБАЙКАЛЬСКОМ КРАЕ. Себаочжай А.В., Асламова В.Н. Научный руководитель: к.м.н., доцент Шабельская В.В.

16. КЛИНИКО-ДИАГНОСТИЧЕСКИЕ ОСОБЕННОСТИ И ТАКТИКА ВЕДЕНИЯ ОСТРЫХ ВИРУСНЫХ ГАСТРОЭНТЕРИТОВ РОТАВИРУСНОЙ И НОРОВИРУСНОЙ ЭТИОЛОГИИ У ДЕТЕЙ. Сенотрусова А.В. Научный руководитель: к.м.н., доцент Андреева Е.В.
17. НЕЙРОИНФЕКЦИИ У ВЗРОСЛЫХ ПАЦИЕНТОВ: ОСОБЕННОСТИ ПРОЯВЛЕНИЯ МЕНИНГЕАЛЬНОГО КОМПЛЕКСА. Цыденжапов Б.Ц., Лхамаев М.Б., Дариев А.В. Научный руководитель: к.м.н., доцент Епифанцева Н.В.
18. СРАВНИТЕЛЬНАЯ ХАРАКТЕРИСТИКА ТЕЧЕНИЯ ГРИППА А (H3N2) В ЭПИДЕМИЧЕСКИЙ СЕЗОН 2016-2017 ГГ. И ТЕКУЩИЙ 2025-2026 ГГ. Цыденова Д.Н., Жеребцова Э.Э., Плашенко И.В. Научные руководители: д.м.н., доцент Емельянова А.Н., к.м.н., доцент Емельянов А.С.
19. РЕГИОНАЛЬНЫЕ ОСОБЕННОСТИ САЛЬМОНЕЛЛЕЗА В ЗАБАЙКАЛЬСКОМ КРАЕ: ЭТИОЛОГИЯ И КЛИНИКО-ЭПИДЕМИОЛОГИЧЕСКАЯ КАРТИНА. Шелопугина Д.А., Сычёва О.А., Чимитдоржиева С.О. Научный руководитель: к.м.н., доцент Калинина Э.Н.
20. РАСПРОСТРАНЕННОСТЬ ВИРУСА ПАПИЛЛОМЫ ЧЕЛОВЕКА СРЕДИ НАСЕЛЕНИЯ ИРКУТСКОЙ ОБЛАСТИ. Галямов К.И., Карпова С.А. Научный руководитель: к.м.н., доцент Мануева Р.С.
21. ЭПИДЕМИОЛОГИЯ БОЛЕЗНЕЙ КОЖИ И ПОДКОЖНОЙ КЛЕТЧАТКИ В Г. ИРКУТСКЕ. Романенко В.В., Сорокина А.В. Научный руководитель: к.м.н., доцент Мануева Р.С.

22. АНАЛИЗ ЗАБОЛЕВАЕМОСТИ ТУБЕРКУЛЕЗОМ В ИРКУТСКОЙ ОБЛАСТИ ЗА ПЕРИОД 2019-2024 ГГ. Чемезова В.А., Назарова М.Г. Научный руководитель: к.м.н., доцент Мануева Р.С.

**СТЕНДОВАЯ СЕССИЯ: 20.04.26, ПОСЛЕ ЗАВЕРШЕНИЯ
ОЧНОЙ СЕССИИ
ХОЛЛ ЯРУСНОГО ЗАЛА ГЛАВНОГО КОРПУСА ЧГМА**

1. КОМПЛЕКСНОЕ ИССЛЕДОВАНИЕ ЭПИДЕМИОЛОГИЧЕСКОЙ СИТУАЦИИ ПО СИБИРСКОЙ ЯЗВЕ НА ПРОБЛЕМНЫХ ТЕРРИТОРИЯХ ЗАБАЙКАЛЬСКОГО КРАЯ. Анциферова И.Н., Иванов Я.В., Рыбакова С.А., Савицкая Е.А. Научные руководители: к.м.н., доцент Калинина Э.Н., Мошкин А.Б.

2. АНАЛИЗ УРОВНЯ ИММУНИЗАЦИИ ДЕТЕЙ ПРЕПАРАТОМ ПАЛИВИЗУМАБ В Г. ЧИТА. Батоев Ч.Г., Батомункуева О.С., Батоболотова С.З. Научные руководители: к.м.н., доцент Бочкарёва Л.С., д.м.н., доцент Мироманова Н.А.

3. АКТУАЛЬНЫЕ ВОПРОСЫ ДИАГНОСТИКИ И ЭПИДНАДЗОРА ЗА ГЛПС В УСЛОВИЯХ НОВЫХ ПРИРОДНЫХ ОЧАГОВ ЗАБАЙКАЛЬСКОГО КРАЯ. Головинова М.К., Долма А.Н., Казакова Е.С., Ракова Е.Н. Научные руководители: к.м.н., доцент Калинина Э.Н., Мошкин А.Б.

4. РЕЗУЛЬТАТЫ РЕАЛИЗАЦИИ ПЛАНА ЭЛИМИНАЦИИ ХВГС В ЗАБАЙКАЛЬСКОМ КРАЕ. Катовщикова А.В., Пинюгин С.Э. Научные руководители: д.м.н., доцент Емельянова А.Н., Аранина Е.Г.

5. АНАЛИЗ ПРИЧИН СМЕРТНОСТИ У ВИЧ-ИНФИЦИРОВАННЫХ БОЛЬНЫХ: РЕТРОСПЕКТИВНОЕ ИССЛЕДОВАНИЕ МАТЕРИАЛОВ ГУЗ «ЗКПАБ» ЗА 2023–2025 ГГ. Лось Е.О., Бояркина А.С. Научные руководители: к.м.н Чупрова Г.А., Гараевская О.Н.
6. АНАЛИЗ АВАРИЙНЫХ СИТУАЦИЙ КАК ФАКТОР РИСКА ГЕМОКОНТАКТНЫХ ИНФЕКЦИЙ У МЕДИЦИНСКИХ РАБОТНИКОВ. Цоктоев И.Ж., Цоктоева С.Н., Афанаскина К.С. Научный руководитель: к.м.н., доцент Калинина Э.Н.
7. САНИТАРНО–БАКТЕРИОЛОГИЧЕСКАЯ ОЦЕНКА ПРЕДПРИЯТИЙ ОБЩЕСТВЕННОГО ПИТАНИЯ И ЭПИДЕМИОЛОГИЧЕСКАЯ БЕЗОПАСНОСТЬ ГОТОВОЙ ПРОДУКЦИИ В П. ЛИСТВЯНКА. Альхименко В.Е., Бондарь К.Д., Моложавая Е.В. Научные руководители: к.м.н., доцент Ненахова Е.В., Ермолаева Н.В.
8. БАКТЕРИОЛОГИЧЕСКАЯ БЕЗОПАСНОСТЬ ДЛЯ НАСЕЛЕНИЯ ПРОДУКТОВ БЫСТРОГО ПИТАНИЯ. Буцкая Д.Е., Удалова А.С. Научные руководители: к.м.н., доцент Ненахова Е.В., Ермолаева Н.В.
9. МИКРОБИОЛОГИЧЕСКАЯ БЕЗОПАСНОСТЬ ПАТОЛОГОАНАТОМИЧЕСКОГО ОТДЕЛЕНИЯ: ОЦЕНКА РИСКОВ И КОНТАМИНАЦИЯ ОБЪЕКТОВ СРЕДЫ. Корьяк С.С., Коротова Е.А. Научные руководители: к.м.н., доцент Ненахова Е.В., к.м.н., доцент Свистунов В.В., Ермолаева Н.В.
10. КОНДИТЕРСКИЕ ИЗДЕЛИЯ РАЗЛИЧНЫХ СЕГМЕНТОВ ПРОИЗВОДСТВА: БАКТЕРИОЛОГИЧЕСКИЕ РИСКИ ДЛЯ

НАСЕЛЕНИЯ. Перевозникова С.Р., Нордукян А.М. Научные руководители: к.м.н. Ненахова Е.В., Ермолаева Н.В.

11. ХОЗЯЙСТВЕННЫЕ ОБЪЕКТЫ ОБРАЗОВАТЕЛЬНОЙ СРЕДЫ И ИХ БАКТЕРИОЛОГИЧЕСКАЯ БЕЗОПАСНОСТЬ ПРИ ЭКСПЛУАТАЦИИ. Тыхенова С.А., Шишкина А.Г. Научные руководители: к.м.н., доцент, Ненахова Е.В., Ермолаева Н.В.

12. ЭПИДЕМИОЛОГИЧЕСКАЯ БЕЗОПАСНОСТЬ ОФТАЛЬМОПАЦИЕНТОВ В ЧАСТНОМ ВЕКТОРЕ. Хрипливая М.А. Научный руководитель: к.м.н., доцент Ненахова Е.В.

13. К ВОПРОСУ ЭФФЕКТИВНОСТИ СОЛНЦЕЗАЩИТНЫХ КРЕМОВ ПРИ ВОЗДЕЙСТВИИ УЛЬТРАФИОЛЕТОВОГО ИЗЛУЧЕНИЯ. Швалова В.А., Сачкова Е.Д. Научный руководитель: к.м.н., доцент Ненахова Е.В.

14. ГИГИЕНИЧЕСКИЕ И БАКТЕРИОЛОГИЧЕСКИЕ АСПЕКТЫ УСЛОВИЙ ТРУДА МЕДИЦИНСКОГО ПЕРСОНАЛА В КАБИНЕТЕ ФУНКЦИОНАЛЬНОЙ ДИАГНОСТИКИ. Ямалетдинова А.Р., Багирова А.А. кызы Научные руководители: к.м.н., доцент Ненахова Е.В., Ермолаева Н.В.